

河北省山区创业奖励推荐工作手册

(申报指南)

目 录

关于编制《河北省山区创业奖励推荐工作手册》的说明.....	- 1 -
河北省山区创业奖励项目推荐管理系统使用说明.....	- 2 -
河北省山区创业奖项目申报系统使用说明.....	- 5 -
河北省山区创业奖行业评审组评审范围.....	- 10 -
河北省山区创业奖推荐书.....	- 12 -
《河北省山区创业奖推荐书》填写说明.....	- 29 -
河北省山区创业奖推荐书（个人贡献奖）.....	- 44 -
《河北省山区创业奖推荐书（个人贡献奖）》填写说明.....	- 44 -
《河北省山区创业奖推荐书》填写操作流程图.....	- 63 -
《河北省山区创业奖推荐书（个人贡献奖）》填写操作流程图.....	- 64 -

关于编制《河北省山区创业奖励 推荐工作手册》的说明

根据《河北省山区创业奖励办法》《河北省山区创业奖励办法实施细则》的规定和评审工作的需求，遵循公开、公平、公正的原则，我们全面开发了河北省山区创业奖励项目推荐管理系统，建立了网络在线申报和推荐一体化平台工作系统。为做好河北省山区创业奖推荐工作，我们编制了《河北省山区创业奖励推荐工作手册》。

使用过程中，希望各级领导、专家、科技管理人员及广大科研工作者提出宝贵意见，以便我们今后不断改进和完善相关工作，进一步提高我省山区创业奖工作的管理水平。

河北省山区经济技术开发办公室

河北省山区创业奖励项目推荐管理系统使用说明

一、用户类型：推荐单位

登录网址：<http://sq.hebstd.gov.cn:8080/>（河北省山区创业奖综合业务平台，点击业务大厅的奖励推荐进入河北省山区创业奖励项目推荐管理系统，以下简称：推荐系统）

单位代码和登录口令：由河北省山区经济技术开发区办公室发放

操作步骤：推荐单位登录推荐系统后，可进行下列功能操作：

1. **生成指标**：各推荐单位登录推荐系统后，在生成指标页面下，点击生成指标按钮，为推荐项目逐一生成推荐号和校验码（每一对推荐号和校验码对应一个推荐项目），并将其发放至项目完成人或完成单位。

2. **填写、上传推荐意见**：只有项目已被提交，才可以填写推荐意见。在填写推荐意见页面下，点击项目名称查看详细内容后，点击所对应项目的填写推荐意见按钮，在新窗口中填写推荐意见后，点击确认按钮完成操作。项目推荐后，不能修改推荐意见，只有取消推荐后才能修改推荐意见，方法同上。

3. **推荐汇总**：在推荐汇总页面下，对已提交并填写完推荐意见的项目，点击推荐按钮完成推荐。在山办尚未汇总之前，可以点击取消推荐按钮取消推荐。

4. **打印汇总表**：在打印汇总表页面下，显示被推荐的项目。可以直接打印或导出到 excel 文件后再设置格式进行打印。点击打印按钮后会打开“汇总表”页，首先，请在浏览器功能中的文件—打印—

页面设置中删除页眉页脚，并设置方向为横向；然后在文件—打印—打印中，选择适合的打印机打印。

5. 常见问题：在常见问题页面上，可查看有关填报、推荐过程中有可能出现的系统问题和解答。

6. 操作日志：点击操作日志可查看对本单位在网站上进行各项操作的具体时间和内容。

6. 通知公告：点击“通知公告”栏目可查看年度奖励工作相关信息，“政策法规”栏目可查看河北省山区创业奖励相关文件。

7. 注销：点击右上角退出可退出系统；

二、用户类型：完成人/完成单位

登录网址：<http://sq.hebstd.gov.cn:8080/>（河北省山区创业奖综合业务平台，点击业务大厅的奖励推荐进入河北省山区创业奖励项目推荐管理系统，以下简称：推荐系统）

推荐号和校验码：由推荐单位发放；

操作步骤：登录推荐系统后，请先认真阅读相关填写说明，并可在通知公告处点击推荐书 Word 模版下载查看推荐书格式。

1. 注册基本信息：填写项目基本信息，并保存。

2. 填写推荐书：按照相关填写说明的要求，依顺序逐一填写，共涉及 11 部分内容。

3. 上传证明材料：按照填写说明和系统上传文件格式的要求，依顺序逐一上传附件，共涉及 6 部分内容。

4. 打印及提交：在进行“确认提交”之前，必须按照如下步骤

进行操作：

(1) 点击填报信息检测按钮检查推荐书必填内容是否填写完毕。如未填写完毕，请到相关页面完善推荐书内容；

(2) 点击附件信息检测按钮检查证明材料是否全部上传，如未全部上传，请到相关页面上上传未上传的附件；

(3) 点击生成推荐书按钮，系统会自动生成 1 个推荐书的 PDF 文档；点击查看推荐书按钮，该推荐书的 PDF 文档会直接打开在线浏览，点击下载推荐书按钮会将推荐书保存至本地电脑，打开查看并打印推荐书。

(4) 如“推荐书与证明材料”全部填写完毕，生成推荐书，则可点击确认提交按钮进行提交。在推荐单位未推荐之前，可以点击取消提交按钮取消提交，并重新修改完善后再提交。

5. 操作日志：点击操作日志可查看对本单位在网站上进行各项操作的具体时间和内容。

6. 通知公告：点击“通知公告”栏目可查看年度奖励工作相关信息，“政策法规”栏目可查看河北省山区创业奖励相关文件。

7. 注销：点击右上角退出可退出系统；

河北省山区创业奖项目申报系统使用说明

一、 网址：

1. 登录河北省科技厅网站（[http:// www.hebstd.gov.cn](http://www.hebstd.gov.cn)），点击左上角“业务大厅”，进入“《河北省山区创业奖励项目推荐管理系统》”。

2. 直接登录河北省山区创业奖综合业务平台（<http://sq.hebstd.gov.cn:8080/>）网站，点击奖励推荐打开《河北省山区创业奖励项目推荐管理系统》。

建议使用浏览器：360 浏览器、谷歌浏览器、火狐浏览器、MicroSoft IE9.0 或以上版本。

二、 简要说明

2. 1 登录系统

选择用户类型：完成人/完成单位，并输入正确的用户名和登录口令，点击登录按钮进入；

2. 2 填写申报书

共性说明：

所有文本框前面带红色“*”号的为必填项，每个页面填写完毕后（如无格式错误）可进行保存。在确认提交之前所有必填项必须填写完整。

填写时请注意界面右上角填写说明的链接，可以查看当前界面上所有内容的录入要求；在录入过程中，须遵循[友情提示]中的规则进行合法的录入。

录入说明：

1. 进入系统后，查看填写说明，可以下载推荐书模板（此步骤为可选操作）；

2. 注册项目基本信息

点击编辑按钮，即可录入，录入完毕，点击保存按钮，保存此页；

注：注册基本信息后，才能填写基本情况，填写基本情况后才能填写其它内容。

3、填写推荐书

按照网站上填写推荐书的顺序录入即可，注意以下三项的录入方式：

①**项目详细内容：**下载详细内容的 word 模板→word 文档的录入（页数限 15 页）→保存 word 文档→到网站上上传编辑好的 word 文档。

②**主要技术创新点或主要贡献：**录入主要技术创新点→选择该技术创新点所属学科→待 2.3 上传证明材料步骤做完后→选择佐证材料。

注：新增一个创新点，在界面下方会以表格的形式进行显示，若需修改某个创新点，点击相应的修改按钮，该创新点的内容就会显示在界面上方，进行修改即可。

③**推荐书必须填写的页面：**基本情况、项目简介、项目详细内容、主要技术创新点、项目应用情况、完成人情况、完成单位情况。

4、填写个人贡献奖推荐书

按照网站上填写推荐书的顺序录入即可，注意以下三项的录入方

式：

①**被推荐人的主要工作内容和贡献**：下载详细内容的 word 模板→word 文档的录入（页数限 15 页）→保存 word 文档→到网站上上传编辑好的 word 文档。

②**主要的工作成果及创新点**：录入主要工作成果和创新点→待 2.3 上传证明材料步骤做完后→选择佐证材料。

注：新增一个工作成果和创新点，在界面下方会以表格的形式进行显示，若需修改某个工作成果和创新点，点击相应的修改按钮，该工作成果和创新点的内容就会显示在界面上方，进行修改即可。

③**推荐书必须填写的页面**：被推荐人基本情况、工作简历、被推荐人的主要工作内容和学术贡献、主要的工作成果和创新点、被推荐人工作单位意见。

2. 3、上传证明材料（以论文/专著的上传为例）

选择上传证明材料下的论文/专著附件，界面上显示了在 2. 2、填写申报书中录入的论文/专著情况，以表格的形式显示，此时点击相应论文/专著上传附件的链接，可以上传此论文/专著对应的附件，上传格式、大小见界面上的相应提示（注：以 pdf 格式上传，pdf 文件大小不超过 2048KB），选择符合要求的附件后，点击保存附件按钮即可完成上传。

如需修改已经上传的附件，请点击上传附件链接重新进行上传。

提示：待所有证明材料上传完毕后，一定回到 2. 2、填写申报书中进行项目主要创新点的佐证材料的选择。

上传证明材料注意事项：

应用单位证明、获奖情况、论文/专著、知识产权证明材料必须与推荐书填写内容一一对应上传,其他证明材料可不必上传。

2. 4、打印及提交

在进行“确认提交”之前,必须按照如下步骤进行操作:

1. 点击检测推荐书按钮检查推荐书必填内容是否填写完毕。如未填写完毕,请到相关页面完善推荐书内容;

2. 点击检测证明材料按钮检查证明材料是否全部上传,如未全部上传,请到相关页面上上传未上传的附件;

3. 点击生成推荐书按钮,系统会自动生成该项目推荐书的 Word 文档;点击打印推荐书按钮,该推荐书的 Word 文档会提示保存至本地电脑,打开并通过 Word 功能排版打印推荐书。

4. 如“推荐书与证明材料”全部填写完毕,生成推荐书,则可点击确认提交按钮进行提交。在推荐单位未推荐之前,可以点击取消提交按钮取消提交,并重新修改完善后再提交。

注意:确认提交后,不能再对项目进行修改,如确实需要修改项目信息,则需在此处进行取消提交的操作(点击取消提交的按钮)。待推荐单位填写完推荐意见完成推荐后,重新点击“重新生成带推荐意见推荐书”,以便存档和上报纸质推荐书。

2. 5、注销

点击网页上的注销链接,退出系统。

三、 技术咨询电话

您在使用网站的过程中若有问题或有什么宝贵意见,请及时与我们联系,联系方式如下:

庞海慧：0311--85891966

技术支持：18731138396

河北省山区创业奖行业评审组评审范围

组别 代码	行业评审组	评审范围	
		一级学科	二级学科
01	农业组	210 农学	农业基础学科, 农艺学, 园艺学, 土壤学, 植物保护学, 农业工程, 农业其他学科
02	畜牧组	230 畜牧、兽医科学	畜牧、兽医科学基础学科, 畜牧学, 兽医学, 畜牧、兽医科学其他学科
03	水产组	240 水产学	水产学基础学科, 水产养殖学, 水产饲料学, 水产保护学, 捕捞学, 水产工程学, 水产资源学, 水产学其他学科
04	林业组	220 林学	2104010 果树学, 林业基础学科, 林木遗传育种学, 森林培育学, 森林保护学, 野生动物保护与管理, 经济林学, 防护林学, 园林学, 林业工程, 森林统计学
05	水利组	570 水利工程	水利工程基础学科, 水利工程测量, 水工材料, 水工结构(亦称水工建筑物), 水利工程施工河流泥沙工程学, 环境水利, 水利管理, 防洪工程, 水文技术, 工程水文地质, 水资源调查与开发, 水利工程其他学科
06	农产品加工及其它组	农产品贮藏与加工, 果蔬贮藏与加工, 木材加工与人造板工艺学(包括家具设计与制造等), 林产化学加工学, 畜产品贮藏与加工, 水产品贮藏与加工	
		150 化学	应用化学, 化学生物学, 材料化学, 化学其他学科
		440 矿山工程技术	矿山地质学, 矿山测量, 矿山设计, 矿山地面工程, 矿山恢复
		550 食品科学技术	食品科学技术基础学科, 食品加工技术, 食品包装与储藏, 食品机械, 食品加工的副产品加工与利用, 食品科学技术其他学科
		610 环境科学技术	环境学, 环境工程, 环境生态工程
07	创新体系建设组	山区开发政策、规划、发展战略、调研报告等	

08	个人贡献奖组	在山区经济技术开发建设中始终在第一线，立足山区创业，为民脱贫致富，对山区学科发展、推动山区技术进步以及经济和社会发展作出的突出贡献的个人。
----	--------	---

注：创新体系建设组在申报时也必须选择所属学科（如果实在没有合适学科可以选其他），但不作为行评分组依据。

河北省山区创业奖推荐书

（ 年度）

一、 项目基本情况

行业评审组：

奖励类别：

项目名称						
主要完成人						
主要完成单位 (盖章)				推荐单位 (盖章)		
项目保密情况						
主 题 词						
学科分类 名称	1				代码	
	2				代码	
	3				代码	
所属国民经济行业						
本项目涉及主要计划课题（含基金）列表						
任务下达单位	项目名称		编号	起止年限	经费 (万元)	是否验收 (鉴定)
项目投入总经费(万元)			项目起止时间	起始	完成	

河北省山区经济技术开发办公室制

二、项目简介（限 800 字）

项目所属科学技术领域、主要技术内容、技术经济指标、推广应用情况、促进山区科技进步作用及效益情况

三、项目详细内容（限 15 页）

- 1、立项背景
 - 2、科学技术内容
 - 3、与当前国内外同类技术主要参数、效益、市场竞争力的比较
 - 4、已发表论文及知识产权授权情况
 - 5、第三方评价及应用情况
- （备注：总页数不超过 15 页）

四、主要技术创新点或主要贡献

序号	主要技术创新点或主要贡献	证明材料	所属二级学科	所属三级学科

五、项目应用情况

1. 经济效益(创新体系建设类、社会公益类项目可以不填此栏；本栏有关内容需与附件中证明材料相对应)

单位：万元人民币

项目总投资额			回收期（年）	
年 份	新增利润	新增税收	创收外汇 （万美元）	节支总额
累 计				

各栏目的计算依据：

2 . 社会效益（包括创新体系建设类及软科学、科技管理对应用技术的指导和应用情况等）

证明材料	
------	--

3. 主要应用单位情况

应用单位名称	项目名称	起止时间	应用单位 联系人/电话	证明 材料

六、本项目曾获科技奖励情况

获奖项目名称	获奖时间	奖项名称	奖励等级	授奖部门(单位)	证明材料
<p>本表所填科技奖励是指：</p> <ul style="list-style-type: none">1. 各设区市政府设立的科技奖励2. 经省科技厅批准的社会力量设立的科技奖励3. 国际组织和外国政府授予的科技奖励					

七、主要完成人情况表（限 10 人）

姓 名		性 别		排 名	
出生年月		出生地		民 族	
身份证号		党 派		国 籍	
工作单位		所在地		办公电话	
通讯地址				邮政编码	
电子信箱				移动电话	
毕业学校		文化程度		毕业时间	
技术职称		专业、专长		最高学位	
曾获奖励及荣誉称号情况					
参加本项目起止时间					
对本项目技术创造性贡献（需说明对第几项创新点做出贡献和本人工作量）：					
<p>声明：本人所填写推荐书及全部附件材料内容属实，且未发现主要内容与政府其它已授奖项目重复，未抄袭他人成果，认真履行了《河北省山区创业奖励办法》及实施细则的有关规定。如有违反，愿承担相关后果并接受相应处理。</p> <p>本人签名：</p> <p style="text-align: right;">年 月 日</p>			<p>工作单位声明：本单位确认该完成人情况表真实有效，且不存在任何违反相关法律法规及侵犯他人知识产权的情形。如发生争议，愿意积极配合调查处理工作。本单位对该完成人报奖无异议。</p> <p>单位（盖章）</p> <p style="text-align: right;">年 月 日</p>		
<p>课题负责人签字：</p> <p style="text-align: right;">年 月 日</p>					

主要完成人情况汇总表

推荐部门(盖章):

名次	姓 名	性 别	年 龄	技术职称	工 作 单 位	备 注

注：按推荐等级规定的人数填写，可少于限额，按贡献大小顺序排列。

八、主要完成单位情况表（限 5 个）

单位名称				所 在 地	
排 名		单位性质		传 真	
联 系 人		联系电话		移动电话	
通讯地址				邮政编码	
电子信箱					
对本项目技术创新和应用的贡献：					
<div style="text-align: right; margin-top: 20px;"> 完成单位（公章） 年 月 日 </div>					

主要完成单位情况汇总表

序号	单 位 名 称	单位性质	通讯地址及邮政编码	联系人	联系电话	传 真

九、已公开发表代表性论文、专著证明目录(限 8 篇)

序号	论文(专著) 名称	发表刊物(出 版社)	发表(出版) 时间	通讯 作者	第一 作者	全部国内作者	影响因子	他引 总次 数	SCI 他引 次数	EI 他引 次数	证明 材料	所支持 创新点
所列项目如已用于申报政府其它奖项，请注明第几项何时用于何奖励，如未用于其它奖项请填“无”。												

十、主要知识产权证明目录

1、已授权发明专利

序号	已授权项目名称	国家 (地区)	专利号	专利权人	发明人	授权公告日	专利有效状态	证明材料	所支持创新点

仅填写正式授权的国家发明专利。所列项目如果已被用于申报政府其它奖项，请说明第几项何时用于何奖，如未用于其它奖项请填“无”：

2、已授权实用新型专利和外观设计专利（先填写实用新型专利，再填写外观设计专利）

序号	已授权项目名称	国家 (地区)	专利号	专利权人	发明人	授权公告日	专利有效状态	证明材料	所支持创新点

仅填写正式授权的国家发明专利。所列项目如果已被用于申报政府其它奖项，请说明第几项何时用于何奖，如未用于其它奖项请填写“无”：

3、已登记计算机软件著作权

序号	软件名称	登记号	著作权人	权利取得方式	首次发表日期	证明材料	所支持创新点

仅填写正式登记的计算机软件，所列项目如果已被用于申报政府其它奖项，请说明第几项何时用于何奖，如未用于其它奖项请填写“无”：

4、已授权植物新品种保护权

序号	品种名称	品种权号	品种权人	培育人	授权日	证明材料	所支持创新点

仅填写正式授权的植物新品种。所列项目如果已被用于申报政府其它奖项，请说明第几项何时用于何奖，如未用于其它奖项请填写“无”：

5、已颁布国家标准

序号	项目名称	标准号	起草单位	起草人	发布时间	发布机关	证明材料	所支持创新点

仅填写已由国家标准化管理委员会或国家行业行政管理部门正式发布的国家标准或行业标准。所列项目如果已被用于申报政府其它奖项，请说明第几项何时用于何奖，如未用于其它奖项请填“无”：

十一、申报单位和推荐单位形式审查及推荐单位意见

一、形式审查：(如符合条件请填写“是”，不符合条件请填写“否”)			
主要审查内容		审查结果	
		申报单位	推荐单位
1	成果管理部门出具同年未申报省级科技进步奖的证明及未获得省部级以上科技奖励证明		
2	是否存在推荐前有知识产权纠纷或候选人争议，但未处理完毕问题		
3	推荐书电子版与书面材料是否一致，纸质推荐书是否提供原件		
4	主要完成人资格是否属实，是否签名（如无签名，须附情况说明）		
5	学科分类、奖励类别等填写是否准确		
6	主要完成单位（申报单位）、推荐单位是否盖章		
7	主体内容应用时间是否二年以上		
8	提交论文（专著）、知识产权证明等是否与本项目直接相关且由主要完成人参与完成		
9	是否有不符合《河北省山区创业奖励办法》及实施细则规定的其它情形		
二、推荐单位意见：			
<p>声明：我单位严格按照《河北省山区创业奖励办法》及其实施细则的有关规定，对推荐书内容及全部附件材料进行了严格审查，确认该项目符合规定要求的推荐条件，推荐材料内容全部属实，且不存在违反有关科技保密等有关法律法规的情形。</p> <p>我单位承诺已认真履行了作为申报单位的义务，并愿承担相应责任。</p> <p>申报单位公章</p> <p>年 月 日</p>		<p>声明：我单位严格按照《河北省山区创业奖励办法》及其实施细则的有关规定，对推荐书内容及全部附件材料进行了严格审查，确认该项目符合规定要求的推荐条件，推荐材料内容全部属实，且不存在违反有关科技保密等有关法律法规的情形。</p> <p>我单位承诺已认真履行了作为推荐单位的义务，并愿承担相应责任。</p> <p>推荐单位公章</p> <p>年 月 日</p>	

十二、主要附件目录

- 1 论著（8 篇）
 - 1.1 公开发表的主要论文
 - 1.2 专著
- 2 知识产权证明
 - 2.1 已授权的发明专利
 - 2.2 已生效的软件著作权
 - 2.3 已颁布的国家标准
 - 2.4 已授权的植物新品种保护权
- 3 第三方评价
 - 3.1 查新报告
 - 3.2 项目验收报告（鉴定意见）
 - 3.3 同行专家评价
 - 3.4 专业检索机构出具的论文发表刊物、时间、人员、排序及刊物影响因子、他人引用证明等
 - 3.5 获奖情况证明
 - 3.7 有审批要求的行业批准文件
- 4 应用及效益证明
 - 4.1 主要应用单位情况证明
 - 4.2 其他应用效益证明
- 5 其他证明
 - 5.1 科技成果管理部门出具当年未申报科技进步奖和未获得省部级以上科技奖励的证明
 - 5.2 其他证明

《河北省山区创业奖推荐书》填写说明

《河北省山区创业奖推荐书》指电子版推荐书和书面推荐书两种形式，是河北省山区创业奖评审的基本技术文件和主要依据，必须严格按照河北省科学技术厅当年推荐通知要求执行。提交的推荐书面材料和电子版材料，必须严格按照规定的格式、栏目及所列标题如实、全面填写，否则作为不合格项目不提交当年河北省山区创业奖评审。

《河北省山区创业奖推荐书》填写要求如下：

一、格式要求

要严格按照规定格式打印或铅印，大小为大A4（高297 毫米，宽210 毫米）竖装。文字及图表应限定在高257 毫米、宽170 毫米的规格内排印，左边为装订边，宽度不小于25 毫米，正文内容所用字型应不小于5 号字，推荐书及其附件合装成册（便于拆装），其大小规格应与推荐书一致。装订后《河北省山区创业奖推荐书》请勿另加封面。

二、页数要求

1. 电子版推荐书

包括电子版主件（第一至第十一部分）和电子版附件证明材料（第十二部分附件目录所列内容）。

（1）主件部分要求：“三、项目详细内容”不超过15 页，其他栏目均有字数限制。

(2) 电子版附件要求：共五类，依次为：①论著；②知识产权证明；③第三方评价；④应用及效益证明；⑤其他证明。一份证明材料只提供一个附件，论文、论著必须提供PDF 文件(提交篇数不超过8 篇)，其他类别附件可为PDF 或JPG 文件。如果一份证明材料有多页，建议转成PDF 文件上传，受纸页限制，仅要求能体现出该证明材料的完成单位、完成人员、评价单位、评价人员及相关结论页等内容。

电子版附件总数要求不超过 30 个，其中每个PDF 文件大小不超过2MB，每个JPG 文件大小不超过1M。要求一个PDF 文件或JPG 文件只能有一个独立内容。不得提供要求以外的其他电子版材料。

2. 书面推荐书

包括书面主件（第一至第十一部分）和书面附件证明材料（第十二部分所列书面材料）。

(1) 书面推荐书主件应从推荐系统中生成并打印；

(2) 书面推荐书主件“三、项目详细内容”不超过15 页，其他栏目均有字数限制；

(3) 书面推荐书附件总数不超过40 页，其中论文只提供论文首页、专著只提供版权页(总数不超过8页)；其他附件应与电子版材料完全一致；

(4) 不得提供要求以外的其他书面材料。

三、推荐书填写

（一）项目基本情况

《行业评审组》依据河北省山区经济技术开发办公室制定的《河北省山区创业奖行业评审组评审范围》确定。其中，奖励类别为研究开发类和推广应用类的项目，其行业评审组由推荐书填写的第一个学科分类名称自动生成；创新体系建设和引进项目、资金类项目的行业评审组由其奖励类别确定。行业评审组名称如下所列：

- 01农业组；
- 02畜牧组；
- 03水产组；
- 04林业组；
- 05水利组；
- 06农产品加工及其他组；
- 07创新体系建设组；
- 08个人突出贡献组。

《奖励类别》分为三类：开发应用类、推广转化类和创新体系建设类。选择相应类别填写。

开发应用类项目，是指在科学研究方面，完成的新技术、新工艺、新产品、新设计、生物新品种、资源新发现等成果有创新，在山区实施应用，为推动山区经济发展取得显著经济社会效益的。

推广转化类项目，是指在山区实施科技开发、推广转化科技

成果方面，其应用和推广范围在省内外达到较大比例，在引进消化吸收中有创新，对推动山区经济发展起到重大作用的。

创新体系建设类项目，是指在创新体系建设方面，对研究制订山区发展战略、政策规划、山区发展理论等方面有创新，发挥了重要作用，对推动山区开发工作有重大指导意义的。

《项目名称》申报项目应当紧密围绕项目核心创新内容，简明、准确地反映出创新技术内容和特征，项目名称字数（含符号）不超过30个汉字。《主题词》按《国家汉语主题词表》填写3个至7个与推荐项目技术内容密切相关的主题词，每个词语间应加“；”号。

《主要完成人》主要完成人按照贡献大小依次顺序排列，不超过10人。

《主要完成单位》是指具有法人资格的单位，要求填写单位名称与单位公章名称一致。按照贡献大小从左到右、从上到下排列，最多不超过5个。

《推荐单位》指组织推荐项目的各市科技局、省政府有关部门、省属有关人民团体、及各扩权县科技局等具有推荐资格的单位，需加盖公章。

《学科分类名称》是评审工作中确定行业评审组、遴选评审专家的主要依据，应以推荐项目的《主要技术创新点》为依据，并以技术创新所涉及学科的先后顺序填写，要求填写学科分类名

称与主要技术创新点中所列的学科名称顺序保持一致。不得超过3个学科名称。每个学科应填写三级学科名称，如果没有三级学科，可以选择二级学科。

注意：本栏目所显示的三个学科均指项目所属的第三级(或第二级)学科，三个学科之间为“或”的关系，第1个为项目最主要学科，系统以此自动确定行业评审组；第2、3两个可不填，如涉及跨学科的项目可按主要发现点涉及学科的重要程度依次填写。

《所属国民经济行业》按推荐项目所属国民经济行业填写相应的门类。国家标准(GB/T4754—2002)规定国民经济行业分20个门类：

(A) 农、林、牧、渔业；(B) 采矿业；(C) 制造业；(D) 电力、燃气及水的生产和供应业；(E) 建筑业；(F) 交通运输、仓储和邮政业；(G) 信息传输、计算机服务和软件业；(H) 批发和零售业；(I) 住宿和餐饮业；(J) 金融业；(K) 房地产业；(L) 租赁和商务服务业；(M) 科学研究、技术服务和地质勘查业；(N) 水利、环境和公共设施管理业；(O) 居民服务和其他服务业；(P) 教育；(Q) 卫生、社会保障和社会福利业；(R) 文化、体育和娱乐业；(S) 公共管理和社会组织；(T) 国际组织

《项目起止时间》：起始时间指立项研究、开始研制日期，完成时间指整体项目通过验收、审批或正式投入生产日期。

《项目涉及主要计划课题（含基金）》是指直接支持本项技

术的计划项目、基金课题等，并按项目任务来源选择以下相应类别，最多不超过3 个。项目未涉及计划课题可不填。

A. 国家计划：指正式列入国家计划的项目；A1、国家科技攻关计划，A2、863 计划，A3、973 计划，A4、其他计划；

B. 部委计划：指国家计划外，国务院各部委或中央相关团体下达的任务；

C. 省计划：指由省有关厅局下达的科技计划任务，C1、省科技厅计划，C2、省直有关厅局计划；

D. 市计划：指正式列入设区市技术局计划的项目；

E. 基金资助：指以基金形式资助的项目，E1、国家自然科学基金，E2、省自然科学基金；

F. 国际合作：指由外国单位或个人委托或者共同研究、开发的成果，且成果为我国可共享的项目；

G. 自选：指由本单位自行开发、列入本单位科研计划，占用本职工作时间和单位资金研究开发的项目；

H. 其他：不能归属上述各类的研究开发项目，如其他单位委托、非职务项目等。

《计划、基金的名称和编号》指上述各类研究开发项目列入计划、基金的名称和编号。

《起止年限》：指从立项到合同书约定完成的时间，以“年”为单位计。

《经费》指所取得各类计划（基金）的财政拨款数额，单位：万元人民币。

《是否验收（鉴定）》指项目通过任务下达单位的验收、结题或通过各级有组织鉴定权的单位进行的鉴定。

（二）项目简介

《项目简介》是向社会公开、接受社会监督的主要内容，应包含项目主要技术内容、技术经济指标、应用推广情况，促进山区科技进步作用及效益情况等内容。要求不超过800 个汉字。涉密项目不向社会公开。

（三）项目详细内容

《项目详细内容》应当按照《河北省山区创业奖推荐书》各栏目内容要求，详实、准确、全面地填写。要求如下：

1. 《立项背景》应简明扼要地概述立项时国内外相关科学技术状况、主要技术经济指标、尚待解决的问题及立项目的。要求不超过800 个汉字。

2. 《科学技术内容》应围绕推荐项目的技术创新点及项目的技术思路、技术原理或技术方法以及实施效果进行全面阐述，并按照河北省山区创业奖的类别要求，对项目进行阐述。因此，凡涉及该项目技术实质内容的说明、论证及实验结果等内容叙述，应能得到旁证材料的支持。

开发应用类：应突出技术创新、成果转化，对山区产业结构优化升级和经济发展的促进作用。

推广转化类：应突出推广措施的重大创新，推广转化程度、对山区经济发展及社会进步起到重大推动作用。

创新体系建设类：应突出政策规划创新、管理机制创新、理论体系创新。对推动山区经济发展和科技进步起到重大指导作用。

（1）技术思路。应简要阐述针对立项目的，利用什么新思想、新技术、新方法，来解决什么样的技术问题，创造出什么样的新成果。

（2）技术或工作方案。应详细阐述具体技术或工作方案和实施步骤，应用了哪些理论、技术和方法，在技术开发、推广及产业化过程中，攻克了哪些关键技术，在技术上有哪些创新，取得了哪些创新成果。

（3）实施效果。应简要阐述该项技术的转化程度、应用范围及推广情况。

3. 《与当前国内外同类技术主要参数、效益、市场竞争力的比较》应填推荐项目的总体科学技术水平、主要技术经济指标与当前国内外最先进的同类技术以图表方式进行全面比较，同时加以综合叙述，应说明并提供支持其比较结果的旁证材料作为附件，指出存在的问题及采取哪些改进措施。

4. 《已发表论文及知识产权授权情况》简要说明支持该项技

术成立的相关论文发表情况和知识产权授权情况，应与推荐书第九、第十两部分内容保持一致。

5. 《第三方评价及应用情况》第三方评价指以项目验收、成果鉴定、品种审定等形式作出的第三方评价结论或其他形式的评价结果；应用情况应就该项整体技术的生产、应用、推广及预期应用前景等进行简要概述，应与推荐书第五部分列表内容吻合。

（四）主要技术创新点或主要贡献

《主要技术创新点或主要贡献》是推荐项目的核心内容，也是评价项目、遴选专家、处理异议的主要依据。主要技术创新点应以支持其创新的旁证材料为依据，简明、准确、完整地阐述项目详细技术内容中具有创造性的关键技术，客观、详实地对比国内外同类技术的主要参数、效益及市场竞争力等。每个技术创新点应相对独立存在，按其重要程度排序，要求总数不超过5个，总字数不超过1000个汉字。在每个技术创新点后面按系统填报要求，选择该创新点所属的学科分类名称及证明材料。

（五）项目应用情况

要求推荐项目的整体技术正式应用两年以上。

1. 《经济效益》该栏中填写的经济效益数字应提交支持数据成立的旁证材料，如：税务部门出具的税务证明、完成单位财务部门核准的财务证明等，要求只填写近三年本项目已取得的新增

直接效益，包括新增利润、新增税收、创收外汇和节支总额。《项目总投资额》包括投入的科研经费、自筹和银行贷款三部分资金总和。《回收期》指投资回收期（Payback Period），即累计的经济效益等于最初的项目总投资额所需的时间。

2. 《各栏目的计算依据》应写明《经济效益》栏填写的效益数据的计算依据，并对应用该项目后产生的累计净增效益以及提高产品质量、提高劳动生产率等方面做出准确概述。社会公益类和涉及国家安全的项目可以不填此栏。要求不超过250 个汉字。

3. 《社会效益》指该推荐项目在推动山区科学技术进步、保护自然资源或生态环境、提高国防能力、保障国家和社会安全、改善人民物质文化生活及健康水平、人才培养等方面所起的作用。应简要做出说明，要求不超过250 个汉字。

4. 《主要应用单位》应列出该项目整体技术应用单位目录，目录内容包括：应用单位名称、应用项目名称、应用起止时间、联系人及联系电话，并应在附件证明材料中提供相关应用证明。

（六）本项目曾获科技奖励情况

未获奖项目不填，已获奖情况是指：

1. 各设市区市人民政府设立的科技奖励；
2. 经省科技厅批准的社会力量设立的科技奖励；
3. 国际组织和外国政府设立的科技奖励；

按上述所列科技奖励类别如实填写，并注明所对应附件证明

材料的编号。

（七）主要完成人情况表

《主要完成人情况表》是核实完成人是否具备获奖条件的重要依据，所列完成人应按照贡献大小排序，最多不超过10 人。应按表格要求逐项填写。

“工作单位”指推荐项目完成人报奖时所在单位。

“曾获奖励及荣誉称号”一栏中，应如实写明本人曾获国家、省部、市级奖励的项目名称、奖种名称、奖励等级、获奖时间及获奖排名等内容。如果内容过多，不能全部填写下，则应优先填写可能与本次推荐项目有关的和获奖时间较近的相关方面情况。

“对本项目的主要技术贡献”一栏应如实写明本人对推荐书《主要技术创新点或主要贡献》中所列第几项发明做出的创造性贡献，以及本人在该项技术研究中的工作量占本人工作量的百分比，并列出支持本人贡献的佐证材料的名称。该佐证材料应是支持本项目技术创新或主要贡献的附件材料之一，如直接支持核心发明成立的论文（专著）或授权的知识产权。要求不超过300 个汉字。

完成人必须在“声明”栏目本人签名处签名，如因特殊情况本人暂时无法签名，需提交推荐单位文字说明（只报送纸质材料，不需报送电子版附件），并加盖推荐单位公章，随推荐书一并报送河北省山区经济技术开发办公室。

“课题负责人签字”栏需经课题负责人签字，确认排名顺序。对于无签名、无说明的推荐项目，视为不合格。

（八）主要完成单位情况表

《主要完成单位情况表》是核实完成单位是否具备获奖条件的重要依据，应符合《河北省山区创业奖励办法及实施细则》的有关规定条件，应准确无误，并按照贡献大小顺序排列。完成单位是指具有法人资格的单位，要求所填单位名称应与单位公章名称一致，并加盖单位公章。完成单位最多不超过5个。

（九）已公开发表的代表性论文/专著

无论文（专著）可不填本栏。所附论文（专著）是指由本项目完成人参与完成，能够支持本项目主要创新点的代表性论文/专著（不超过8篇），该论著仅限于国内立项支持的科学研究成果，按所列论著的重要程度排序。论文发表时间可以以论文所刊登正式刊物在线论文发表时间计算，但应提交发表时间的证明。

序号	论文（专著名称）	发表刊物（出版社）	发表（出版）时间	通讯作者	第一作者	全部国内作者	影响因子	他引总次数	SCI 他引次数	EI 他引次数	证明材料	所支持创新点

（十）主要知识产权证明目录

无知识产权内容可不填本栏目。主要知识产权指五方面：已授权的发明专利、已授权实用新型专利和外观设计专利、已登记

的计算机软件著作权、已颁布并实施的国家标准、已授权的植物新品种保护权。所提交知识产权证明材料应与本项目主要创作工作直接相关，且由本项目完成人参与完成。按推荐书该表中各项要求如实填写，并应在附件证明材料中提供相关授权证书。

（十一）申报单位和推荐单位形式审查及推荐单位意见

“申报单位”为第一完成单位。申报单位应认真审阅推荐书材料，按形式审查要求逐项核查所填材料是否符合要求，根据推荐项目的主要技术创新及其创造性和先进性、推动山区科技进步作用、应用情况以及完成人等情况的了解，参照河北省山区创业奖授奖条件，确认人员排序的真实性，并在“申报单位公章”栏目加盖公章。推荐单位对申报单位所提交材料的真实性和完整性进行审核，确认无误后，写出推荐意见，在“推荐单位公章”处加盖单位公章。要求不超过250 个汉字。

（十二）主要附件目录

《主要附件目录》由系统自动生成，涉及电子版附件和书面附件，内容主要包括：公开发表的代表性论文、专著；知识产权证明；第三方评价；应用及效益证明；其他证明。电子版附件和书面附件的具体要求如下：

1. 电子版附件要求

电子版附件是评审的必备附件材料，除论文、专著要求采用

PDF 格式文件外，其他附件可以是JPG 或PDF 格式文件，总数不超过30 个。应按要求在推荐书的不同栏目对应位置上传，按以下顺序排列：

（1）论文专著附件：“代表性论文、专著”提交篇数不超过8 篇，其中论文应提交论文全文；专著应提供首页、版权页、文献页及核心内容原文。应提供PDF 文件。

（2）知识产权证明附件：提供相关已授权的知识产权证书。由于受纸页限制，只需提交直接支持核心发明成立的知识产权证明的相关材料，包括：“授权发明专利说明书”扉页及授权专利证书、计算机软件著作权登记证书、已颁布的国家标准（能反应发布机关、标准名称、标准号、起草单位、起草人、发布时间等相关页面）、已授权的植物新品种权证书等，以扫描方式录入推荐系统。不必提供所有的知识产权证明扫描件。应提供 PDF 或JPG 文件。

（3）第三方评价证明附件：推荐项目第三方评价情况，如：获奖证书、验收报告、成果鉴定证书、品种审定证书、查新或检索报告、技术规程或产品的地方性及行业标准、检测检验报告、环境监测报告等材料，与国外合作项目应提交国外合作者或合作机构提供的书面证明。对于涉及有审批要求的，如：新药、医疗器械、动植物新品种、农药、化肥、兽药、食品、电力通信设备、压力容器、地方或企业标准等项目，必须提交相应的批准证明材

料，否则不能提交评审。应提供PDF 或JPG 文件，仅要求要求能体现出该证明材料的完成单位、完成人员、评价单位、评价人员及相关结论页等内容。

（4）应用及效益证明附件：指与推荐书第五部分内容对应的证明材料。应提供JPG 文件。

（5）其他证明材料：指科技成果管理部门出具当年未申报科技进步奖和未获得省部级以上科技奖励的证明（该证明填写在形式审查表推荐单位意见一栏中），以及支持本项目创造性内容及项目主要完成人贡献的其他佐证材料。应提供PDF或JPG 文件。

2. 书面附件要求

《书面附件》是书面推荐书存档内容的必备材料，应与电子版附件一致。应按以下顺序排列，总页数不超过40 页。

（1）代表性论文、专著：论文只提交论文首页，专著只提供版权页。总数不超过8 页；

（2）已授权的知识产权证书(可以是复印件)；

（3）第三方评价证明材料；

（4）应用及效益证明；

（5）其他证明材料：包括科技成果管理部门出具当年未申报科技进步奖和未获得省部级以上科技奖励的证明等。

河北省山区创业奖推荐书（个人突出贡献奖）
（ 年度）

一、被推荐人基本情况

推荐单位（盖章）：

奖励类别:

姓 名			性 别		民 族		
身份证号				党 派			
出生日期			出 生 地		从事专业		
文化程度			学 位		授予时间		
职 称			职 务		国 籍		
单 位	名 称						
	通讯地址					邮政编码	
	联系电话					传 真	
	电子信箱						
住 宅	通讯地址					住宅电话	
	邮政编码					传 真	
受教育情况：							

河北省山区经济技术开发办公室制

二、工作简历

[illegible]

三、被推荐人的主要工作内容和贡献（限 15 页）

1、基础条件：

2、在山区开发中做出的贡献：

3、获得荣誉及社会影响程度

四、主要工作成果及创新点

序号	主要工作成果	相关证明材料

五、被推荐人发表论文、专著（限 8 篇）及被引用情况

序号	论文（专著） 名称	发表刊物 （出版社）	发表 （出 版）时 间	作者（按 刊物发 表顺序）	影响 因子	他 引总 次数	是 否被 SCI 引用	SCI 他 引次 数	是 否被 EI 引用	EI 他 引次 数	证 明 材 料	所支 持主 要工 作成 果、创 新点

六、被推荐人曾获奖励和表彰情况

获奖时间	获奖项目名称	奖项名称	奖励等级 及排名	授奖或表彰 部门	证明材料	所支持主要 工作成果

本表所填科技奖励及荣誉称号是指与山区发展密切相关的：

- 1. 国务院设立的科技奖励；
- 2. 省、自治区、直辖市政府和国务院有关部门、中国人民解放军设立的科技奖励；
- 3. 经科技部批准的社会力量设立的科技奖励；
- 4. 国际组织和外国政府设立的科技奖励；
- 5. 国家、省部、地市和县级的荣誉称号、表彰。

七、主要知识产权证明目录

1、已授权发明专利

序号	已授权项目名称	专利号	专利权人	发明人	授权公告日	证明材料	所支持主要工作成果、创新点

仅填写正式授权的国家发明专利。

2、已登记计算机软件著作权

序号	软件名称	登记号	著作权人	权利取得方式	首次发表日期	证明材料	所支持 主要工 作成果、 创新点

仅填写正式登记的计算机软件。

3、已颁布国家标准

序号	项目名称	标准号	起草单位	起草人	发布时间	发布机关	证明材料	所支持主要工作成果、创新点

仅填写已由国家标准化管理委员会或国家行业行政管理部门正式发布的国家标准或行业标准。

4、已授权植物新品种保护权

序号	品种名称	品种权号	品种权人	培育人	授权日	证明材料	所支持主要工作成果、创新点

仅填写正式授权的植物新品种。

八、被推荐人工作单位意见

对被推荐人的思想品德、事迹或管理成就以及推荐书内容的真实性给出客观意见。

被推荐人工作单位盖章

年 月 日

九、被推荐人工作单位和推荐单位形式审查及推荐单位意见

一、形式审查：（如符合条件请填“是”，不符合条件请填“否”）			
主要审查内容		审查结果	
		被推荐人 工作单位	推荐单位
1	被推荐人主要完成的项目是否曾获得过省山区创业奖后又以该项目为主要内容推荐的		
2	推荐单位是否出具当年未申报省山区创业项目奖的证明		
3	是否存在推荐前有知识产权纠纷或候选人争议，但未处理完毕问题		
4	推荐书电子版与书面材料是否一致，纸质推荐书是否提供原件		
5	是否由上一级主管部门提供了在山区累计 10 年以上的证明材料		
6	被推荐人所在单位、推荐单位是否盖章，经济效益证明是否加盖财务部门公章		
7	提供的表彰和荣誉称号，或受到媒体报道和有关部门的肯定是否与被推荐人直接相关		
8	提交论文（专著）、知识产权证明等是否由被推荐人主要完成		
9	是否有不符合《河北省山区创业奖励办法》及实施细则规定的其它情形		
二、推荐单位意见： （对被推荐人的思想品德、事迹或管理成就以及推荐书内容的真实性给出客观意见）			
<p>声明：我单位严格按照《河北省山区创业奖励办法》及其实施细则的有关规定，对推荐书内容及全部附件材料进行了严格审查，确认该被推荐人符合规定要求的推荐条件，推荐材料内容全部属实，且不存在违反有关科技保密等有关法律法规的情形。</p> <p>我单位承诺已认真履行了作为被推荐人工作单位的义务，并愿承担相应责任。</p> <p style="text-align: right;">被推荐人工作单位公章 年 月 日</p>		<p>声明：我单位严格按照《河北省山区创业奖励办法》及其实施细则的有关规定，对推荐书内容及全部附件材料进行了严格审查，确认该被推荐人符合规定要求的推荐条件，推荐材料内容全部属实，且不存在违反有关科技保密等有关法律法规的情形。</p> <p>我单位承诺已认真履行了作为推荐单位的义务，并愿承担相应责任。</p> <p style="text-align: right;">推荐单位公章 年 月 日</p>	

十、主要附件目录

1. 公开发表的代表性论文及专著（限 8 篇）
 - 1.1 公开发表的主要论文
 - 1.2 专著
2. 知识产权证明
 - 2.1 已授权的发明专利
 - 2.2 已生效的软件著作权
 - 2.3 已颁布的国家标准
 - 2.4 已授权的植物新品种保护权
3. 第三方评价
 - 3.1 主要获奖证书
 - 3.2 表彰证书
 - 3.3 主要完成项目的评价材料
 - 3.4 其他评价材料
4. 社会经济效益证明
 - 4.1 经济效益证明
 - 4.2 社会效益证明
5. 其他证明材料
 - 5.1 上一级主管部门提供的在山区累计 10 年以上的证明材料
 - 5.2 其他证明材料
6. 被推荐人近期标准照片(贴推荐书首页右上角)及工作照片各一张

《河北省山区创业奖推荐书(个人贡献奖)》填写说明

《河北省山区创业个人贡献奖推荐书》指电子版推荐书和书面推荐书两种形式，是河北省山区创业个人奖评审的基本文件和主要依据，必须严格按照河北省科学技术厅当年推荐通知要求执行。提交的推荐书面材料和电子版材料，必须严格按照规定的格式、栏目及所列标题如实、全面填写，否则作为不合格项目不提交当年河北省山区创业个人贡献奖评审。

《河北省山区创业个人贡献奖推荐书》填写要求如下：

一、格式要求

《河北省山区创业个人贡献奖推荐书》要严格按照规定格式打印或铅印，大小为大 A4（高 297 毫米，宽 210 毫米）竖装。文字及图表应限定在高 257 毫米、宽 170 毫米的规格内排印，左边为装订边，宽度不小于 25 毫米，正文内容所用字型应不小于 5 号字，推荐书及其指定附件备齐后应合装成册，其大小规格应与推荐书一致。装订后《河北省山区创业个人贡献奖推荐书》勿附加封面。

二、页数要求

1. 电子版推荐书

包括电子版主件（第一至第九部分）和电子版附件证明材料（第十部分附件目录所列内容）。

（1）主件部分要求：“三、被推荐人的主要工作内容和学术贡献”不超过15 页，其他栏目均有字数限制。

(2) 电子版附件要求：共六类，依次为：①公开发表的代表性论文及专著；②知识产权证明；③第三方评价；④社会经济效益证明；⑤其他证明材料；⑥被推荐人照片。一份证明材料只提供一个附件，论文、论著(提交篇数不超过8 篇)和照片必须提供PDF 文件，其他类别附件可为PDF 或JPG 文件。如果一份证明材料有多页，建议转成PDF 文件上传，受纸页限制，仅要求能体现出该证明材料的完成单位、完成人员、评价单位、评价人员及相关结论页等内容。

电子版附件总数要求不超过 30 个，其中每个PDF 文件大小不超过2048KB，每个JPG 文件大小不超过1024KB。要求一个PDF 文件或JPG 文件只能有一个独立内容。不得提供要求以外的其他电子版材料。

2. 书面推荐书

包括书面主件（第一至第九部分）和书面附件证明材料（第十部分所列书面材料）。

(1) 书面推荐书主件应从推荐系统中生成并打印；

(2) 书面推荐书主件“三、被推荐人的主要工作内容和学术贡献”不超过15 页，其他栏目均有字数限制；

(3) 书面推荐书附件总数不超过40 页，其中论文只提供论文首页、专著只提供版权页(总数不超过8页)；其他附件应与电子版材料完全一致；

(4) 不得提供要求以外的其他书面材料。

三、推荐书填写

(一) 被推荐人基本情况

- 1.《学位》：指在国内外获得的最高学位。
- 2.《联系电话》：应在联系电话号码前写明区号，如 0311-85891966。
- 3.《受教育情况》：指被推荐人接受的大学以上的教育情况，按受教育的时间顺序填写，要求不超过 300 个汉字。

（二）工作经历

工作经历应依据被推荐人所从事过的科技工作经历的时间顺序填写。

（三）被推荐人的主要工作内容和贡献

本栏目是评价被推荐人是否符合河北省山区创业个人贡献奖授奖条件的重要依据。应详实、准确、客观地填写被推荐人从开始工作起至今为止，在我省山区经济技术开发建设中始终在第一线，立足山区创业，为民脱贫致富，对山区学科发展、推动山区技术进步以及经济和社会发展作出的突出贡献。承担与山区发展密切相关的科学技术研究课题情况。

1、《基础条件》

企业家类应详细阐述被推荐人所在企业类型，从事山区开发年限，企业经营模式，科技投入，技术支撑等情况。

基层创业带头人类应详细阐述带头创业年限，管理运行模式，技术支撑情况，资金投入规模，集体经济规模等情况。

技术人员类应详细阐述基层持续工作年限，基层工作量，科技服务模式，技术创新点，发表论文、专著和完成项目、知识产权等情况。

2、《山区经济技术开发成效》主要突出被推荐人在技术创新、成

果转化方面对山区产业结构优化升级和实现行业技术跨越的促进作用；突出被推荐人在政策规划创新、管理机制创新、理论体系创新方面对推动山区经济和科技进步起到的重大指导作用。

企业家类应突出企业产业化程度，带动辐射作用，经济、社会、生态效益等情况。

基层创业带头人类应突出所在地综合治理情况，村民人均收入增幅，产业化程度，经济、社会、生态效益等情况。

技术人员类应突出技术产业化程度，示范点数量与规模，带动辐射作用，经济、社会、生态效益等情况。

3、《获得荣誉及社会影响程度》应简要阐述被推荐人曾获得过国家级、省部级和地市县级奖励、表彰或荣誉称号，受到媒体报道和国家有关部门的肯定情况。

（四）主要的工作成果和创新点

每个主要工作成果和创新点应相对独立存在，按其重要程度排序，要求总数不超过 5 个，总字数不超过 1000 个汉字。在每个主要工作成果和创新点后面按系统填报要求，选择该主要工作成果和创新点的证明材料。

（五）被推荐人发表论文、专著及被引用情况

无论文（专著）可不填本栏。所附论文（专著）是指由被推荐人参与完成，能够支持其工作成果、创新点的代表性论文/专著（不超过 8 篇），按所列论著的重要程度排序。论文发表时间可以以论文所刊登正式刊物在线论文发表时间计算，但应提交发表时间的证明。

序号	论文（专著）名称	发表刊物（出版社）	发表（出版）时间	作者（按刊物发表顺序）	影响因素	他引总次数	是否被SCI引用	SCI他引次数	是否被EI引用	EI他引次数	证明材料	所支持主要工作成果、创新点

（六）被推荐人曾获奖励和表彰情况

本栏目的奖励是指与山区发展密切相关的国务院设立的科技奖励；省、自治区、直辖市政府和国务院有关部门、中国人民解放军设立的科技奖励；经科技部批准的社会力量设立的科技奖励；国际组织和外国政府设立的科技奖励；国家、省部级和地市级的荣誉称号、表彰等，并如实完整地填写到相应栏目中，颁发时间只填至“月”。请在附件中另附相应的获奖证书复印件。

（七）主要知识产权证明目录

无知识产权内容可不填本栏目。主要知识产权指四方面：已授权的发明专利、已登记的软件著作权、已颁布并实施的国家标准、已授权的植物新品种保护权。所提交知识产权证明材料应与被推荐人主要工作成果、创新点直接相关，且由被推荐人参与完成。按推荐书该表中各项要求如实填写，并在附件证明材料中提供相关授权证书。

（八）被推荐人工作单位意见

对被推荐人的思想品德、学术或管理成就以及推荐书内容的真实性给出客观意见，并应在被推荐人工作单位盖章处加盖单位公章。要求不超过 600 个汉字。

（九）被推荐人工作单位和推荐单位形式审查及推荐单位意见

被推荐人工作单位应认真审阅推荐书材料，按形式审查要求逐项核查所填材料是否符合要求，根据被推荐人的主要成果和学术贡献，参照河北省山区创业个人贡献奖推奖条件确认材料的真实性，并在“被推荐人工作单位公章”处加盖公章。推荐单位对被推荐人工作单位提交材料的真实性和完整性进行审核。确认无误后，写出推荐意见，在“推荐单位公章”处加盖单位公章，要求不超过 250 个汉字。

（十）主要附件目录

《主要附件目录》由系统自动生成，涉及电子版附件和书面附件，内容主要包括：公开发表的代表性论文及专著、知识产权证明、第三方评价、社会经济效益证明、其他证明材料、被推荐人近期标准照片和工作照片各一张。电子版附件和书面附件的具体要求如下：

1. 电子版附件要求

电子版附件是评审的必备附件材料，除论文、专著及照片要求采用 PDF 格式文件外，其他附件可以是 JPG 或 PDF 格式文件，总数不超过 30 个。应按要求在推荐书的不同栏目对应位置上传，按以下顺序排列：

（1）《公开发表的代表性论文、专著》：指被推荐人在公开发行的学术刊物中发表的有代表性的论文 8 篇，应提交论文全文，公开发表的专著的首页、版权页、文献页及核心内容原文。应提供 PDF 文件。

（2）《知识产权证明》：应提交被推荐人参加项目中的已授权的知识产权证书，包括：“授权发明专利说明书”扉页及授权专利证书、计

计算机软件著作权登记证书、已颁布的国家标准（能反应发布机关、标准名称、标准号、起草单位、起草人、发布时间等相关页面）、已授权的植物新品种保护权证书等，以扫描方式录入推荐系统。不必提供所有的知识产权证明扫描件。应提供 PDF 或 JPG 文件。

（3）《第三方评价》：应提交主要的获奖证书、表彰证书的 PDF 或 JPG 文件。主要完成项目的评价材料，如：验收报告、成果鉴定证书、品种审定证书、查新或检索报告、技术规程或产品的地方性及行业标准、检测检验报告、环境监测报告等材料，与国外合作项目应提交国外合作者或合作机构提供的书面证明。对于涉及有审批要求的，如：新药、医疗器械、动植物新品种、农药、化肥、兽药、食品、电力通信设备、压力容器、地方或企业标准等项目，必须提交相应的批准证明材料，否则不能提交评审。应提供 PDF 或 JPG 文件，仅要求要求能体现出该证明材料的完成单位、完成人员、评价单位、评价人员及相关结论页等内容。

（4）《社会经济效益证明》：应提交被推荐人参加的项目和主要完成的工作所产生的社会和经济效益证明材料。应提供 JPG 文件。

（5）《其他证明材料》：指上一级主管部门提供的在山区累计 10 年以上的证明材料；推荐单位出具当年未申报省山区创业项目奖的证明等其他证明材料。

（6）《被推荐人近期标准照片及工作照片各一张》：近期标准照片贴于推荐书首页的右上角，工作照片作为附件材料附后。应提供 PDF 文件。

2. 书面附件要求

《书面附件》是书面推荐书存档内容的必备材料，应与电子版附件一致。应按以下顺序排列，总页数不超过40 页。

(1) 代表性论文、专著：论文只提交论文首页，专著只提供版权页。总数不超过8 页；

(2) 已授权的知识产权证书复印件；

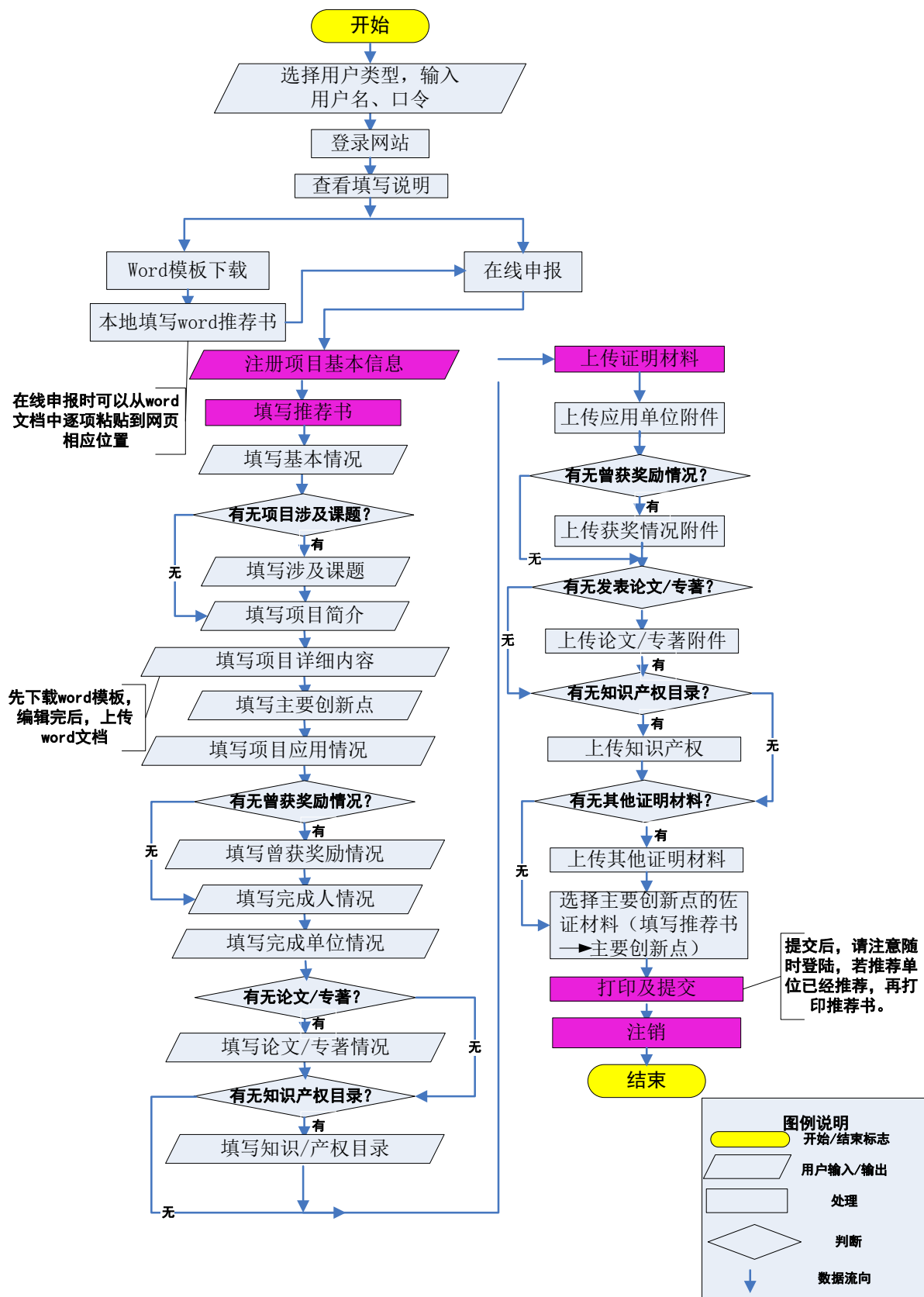
(3) 第三方评价；

(4) 社会经济效益证明；

(5) 其他证明材料；

(6) 被推荐人近期标准照片(贴推荐书首页右上角)及工作照片各一张。

《河北省山区创业奖推荐书》填写操作流程图



《河北省山区创业奖推荐书（个人贡献奖）》 填写操作流程图

